

# 自動滑台 規格變更、陣容增加

## 測角滑台：KGW04/KGW06

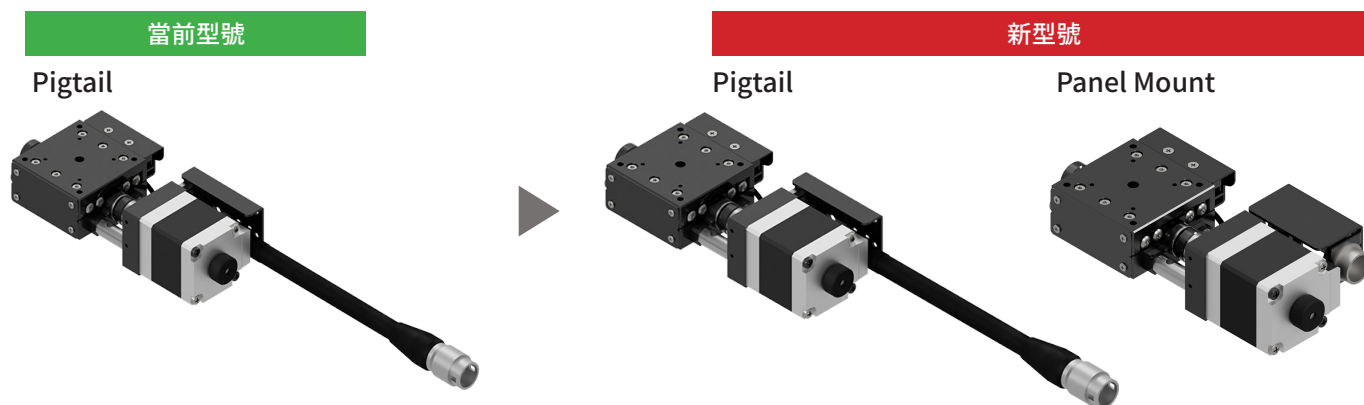
由於此更改，SPEC 和銷售價格沒有變化。

2 軸自動測角滑台 (KAW04/KAW06)、無馬達規格也同樣變更。

### 主要變更點

- ① 接头类型
- ② 感測器基板改良
- ③ 上方平面的內側
- ④ 尺寸
- ⑤ 型號系統

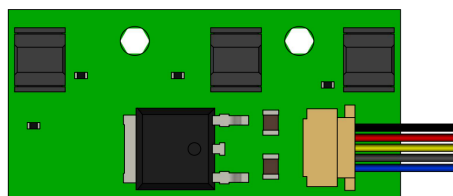
### ① 接头类型



追加 Panel Mount Type 規格。

請搭配纜線的走線狀況、安裝空間等使用條件來選用。

### ② 感測器基板改良



光電素子：EE-SX4320

電源電壓	DC5-24V ± 10%
控制輸出 (※)	DC5-24V 8mA 以下

※ NPN 集電極開路輸出

DC5-24V ± 5%
DC30V 以下 10mA 以下

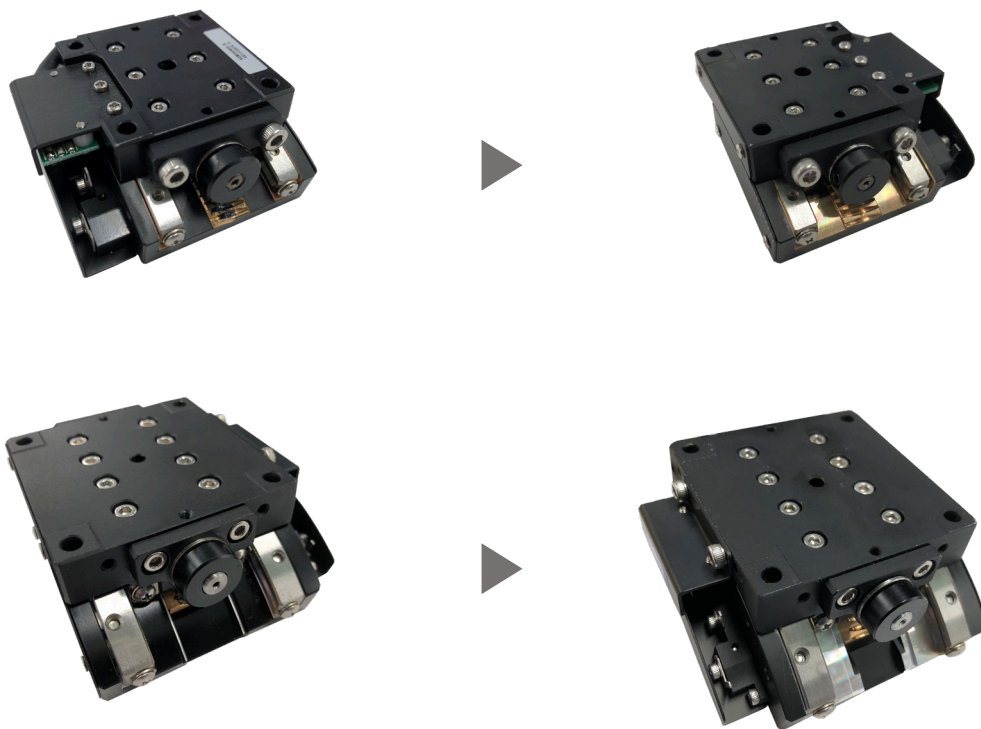
在感測器基板追加**電源反接保護**、**電流超載保護**功能。

以減少因接線錯誤導致的故障與不良。

# 自動滑台 規格變更、陣容增加

## 測角滑台：KGW04/KGW06

### ③ 上方平面的內側



變更測角滑台的上方平板內的表面處理位置。  
此變更不會造成功能、品質上的影響。

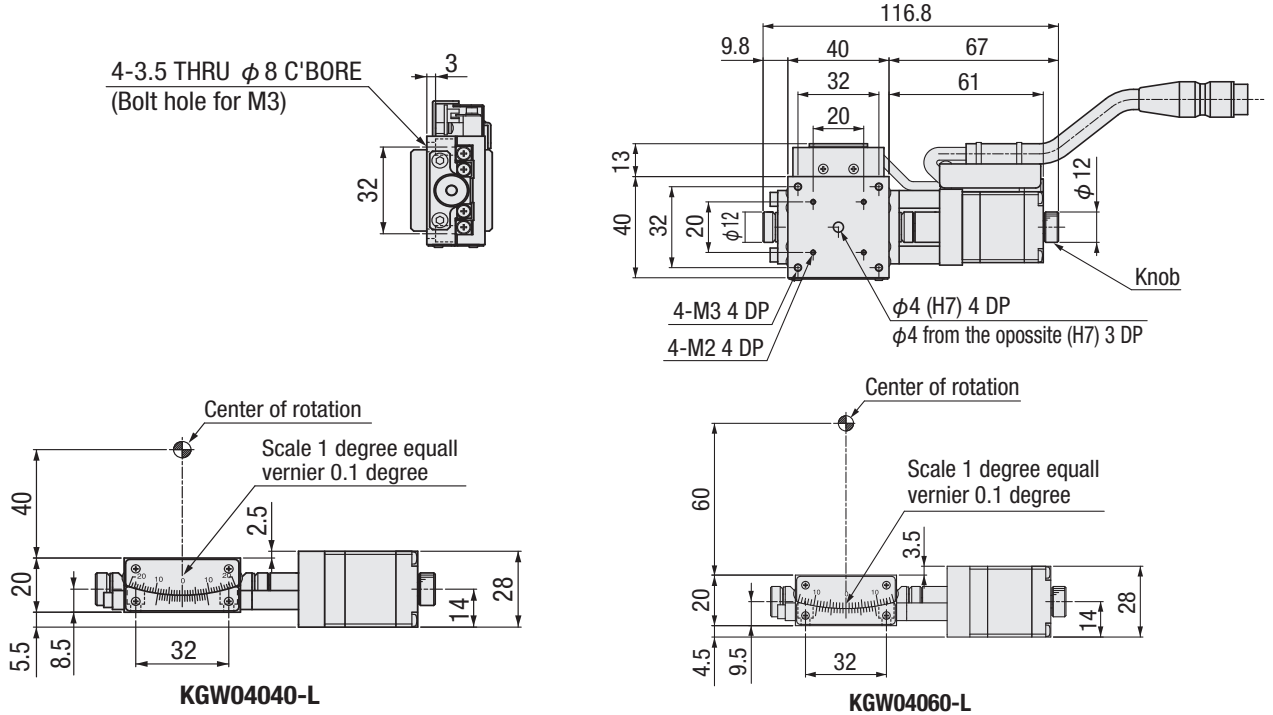
# 自動滑台 規格變更、陣容增加

## 測角滑台：KGW04

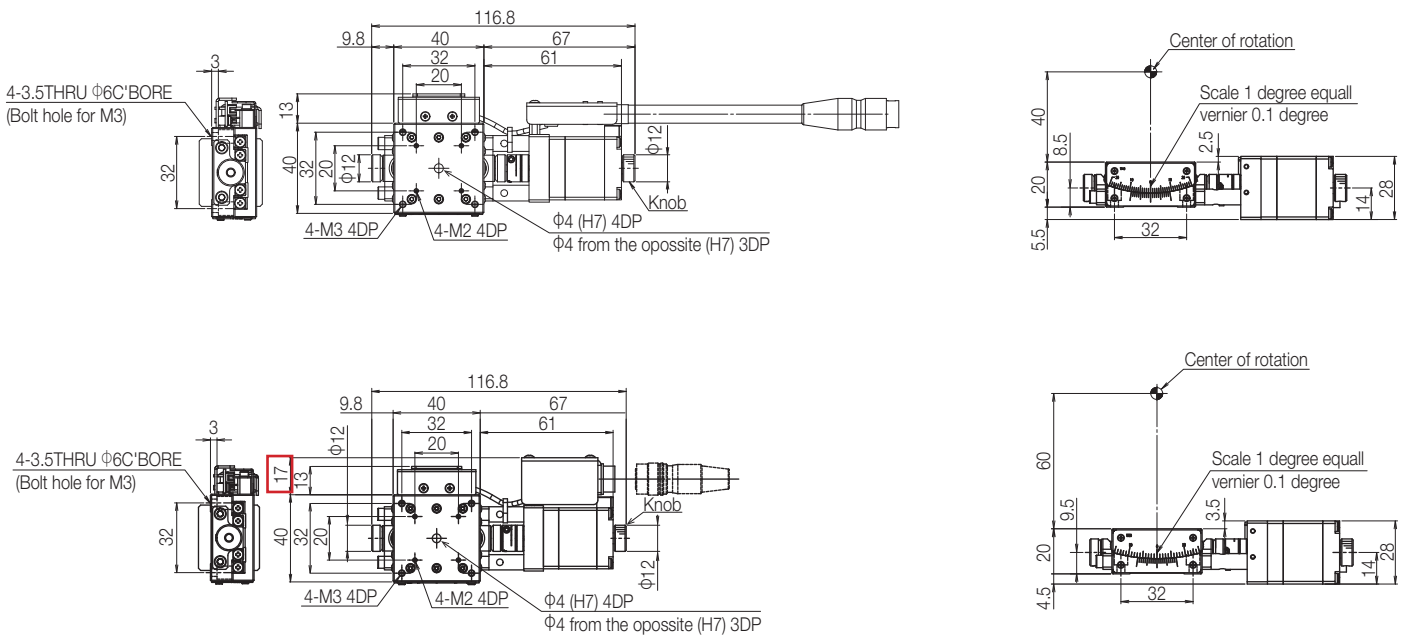
### ④ 尺寸

※ 請查詢非刊載規格之外形尺寸

#### 當前型號



#### 新型號



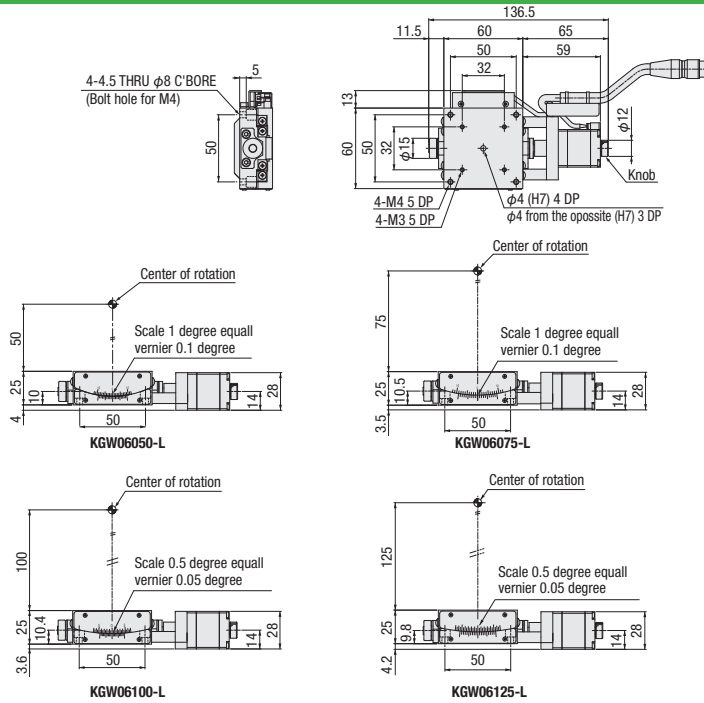
# 自動滑台 規格變更、陣容增加

## 測角滑台：KGW06

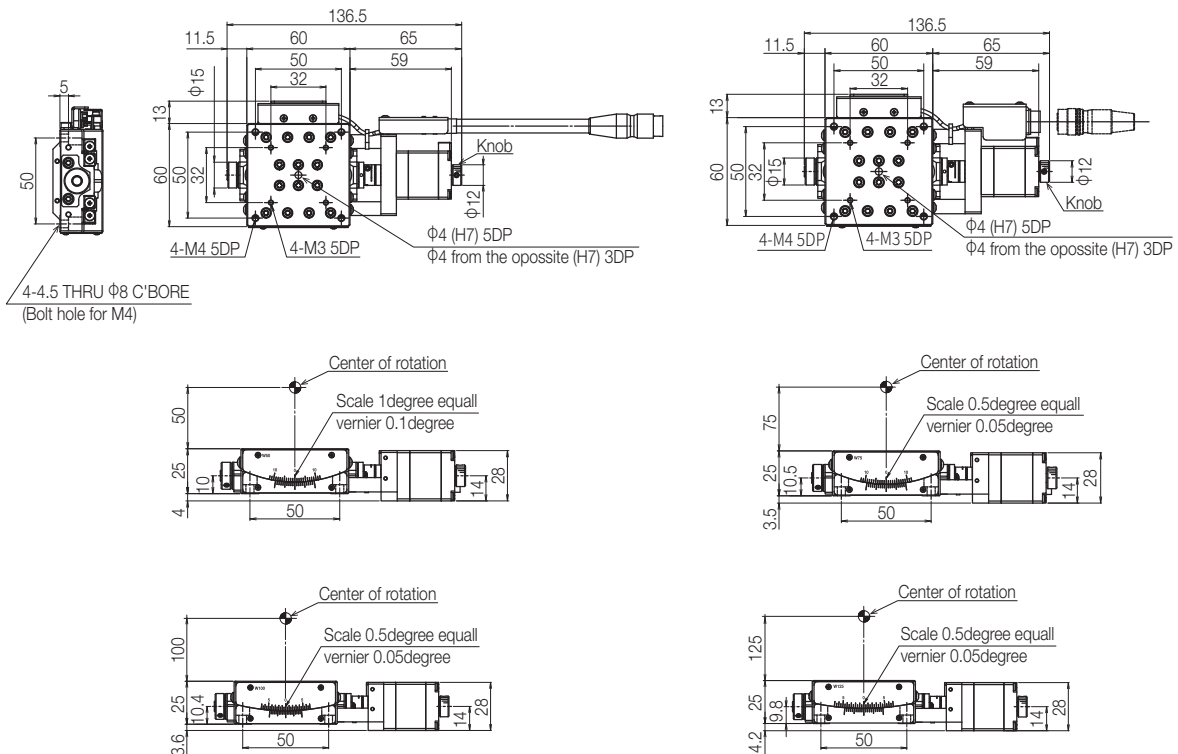
### ④ 尺寸

※ 請查詢非刊載規格之外形尺寸

#### 當前型號



#### 新型號



# 自動滑台 規格變更、陣容增加

## 測角滑台：KGW04

### ⑤ 型號系統

#### 當前型號

**K** **GW04040** - 

#### 1 軸

G	1軸
A	2軸

#### 2 滑台面尺寸

04	□40mm
----	-------

#### 3 旋轉中心高度(W.D.)

040	40mm
060	60mm

※2軸[A]為僅040

#### 4 感測器蓋板位置

代碼	規格
L	L位置
R	左右相反

#### 5 纜線選項

代碼	規格
無記號	無電纜(標準)
A	2m
B	2m單側散線
C	4m
D	4m單側散線
E	僅聯接頭(無電纜)
F	可撓式電纜2m
G	可撓式電纜2m單側散線
H	可撓式電纜4m
J	可撓式電纜4m單側散線

#### 新型號

**K** **GW04040****M** - **L** **C** - 

#### 1 軸

G	1軸
A	2軸

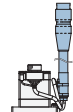

#### 2 滑台面尺寸

04	□40mm
----	-------

#### 3 旋轉中心高度(W.D.)

040	40mm
060	60mm

#### 4 連接頭規格

T	Pigtail	
M	Panel Mount	

#### 5 感測器蓋板位置

代碼	規格
L	L位置
R	左右相反

#### 6 馬達選項

代碼	規格
C	標準

#### 7 纜線選項

代碼	規格
無記號	無電纜(標準)
A	2m
B	2m單側散線
C	4m
D	4m單側散線
E	僅聯接頭(無電纜)
F	可撓式電纜2m
G	可撓式電纜2m單側散線
H	可撓式電纜4m
J	可撓式電纜4m單側散線

#### ◆型號變更例

• KGW04040 - LA → KGW04040**T** - **LC** - A

# 自動滑台 規格變更、陣容增加

## 測角滑台：KGW06

### ⑤ 型號系統

當前型號

KGW 06050 -

1 2 3 4 5

#### 1 軸

G	1軸
A	2軸

#### 2 滑台面尺寸

06	<input type="checkbox"/> 60mm
----	-------------------------------

#### 3 旋轉中心高度(W.D.)

050	50mm
075	75mm
100	100mm
125	125mm

#### 4 感測器蓋板位置

代碼	規格
L	L位置
R	左右相反

#### 5 纜線選項

代碼	規格
無記號	無電纜(標準)
A	2m
B	2m單側散線
C	4m
D	4m單側散線
E	僅聯接頭(無電纜)
F	可撓式電纜2m
G	可撓式電纜2m單側散線
H	可撓式電纜4m
J	可撓式電纜4m單側散線

新型號

K GW06050M - L C -

1 2 3 4 5 6 7

#### 1 軸

G	1軸
A	2軸

#### 2 滑台面尺寸

06	<input type="checkbox"/> 60mm
----	-------------------------------

#### 3 旋轉中心高度(W.D.)

050	50mm
075	75mm
100	100mm
125	125mm

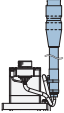

#### 6 馬達選項

代碼	規格
C	標準

#### 7 纜線選項

代碼	規格
無記號	無電纜(標準)
A	2m
B	2m單側散線
C	4m
D	4m單側散線
E	僅聯接頭(無電纜)
F	可撓式電纜2m
G	可撓式電纜2m單側散線
H	可撓式電纜4m
J	可撓式電纜4m單側散線

#### 4 連接頭規格

T	Pigtail	
M	Panel Mount	

#### 5 感測器蓋板位置

代碼	規格
L	L位置
R	左右相反

#### ◆型號變更示例

• KGW06050 - LA → KGW06050**T** - **LC** - A

# 自動滑台 規格變更、陣容增加

## 無馬達測角滑台：KGW04V/KGW06V

### ⑤ 型式体系

#### 當前型號

## KGW04040 V - L - P28

1 2 3

#### 1 旋轉中心高度(W.D.)

040	40mm
060	60mm

#### 2 感測器蓋板位置

代碼	規格
L	L位置
R	左右相反

#### 3 適用馬達

代碼	規格
P28	<input type="checkbox"/> 28步進馬達規格
S38	<input type="checkbox"/> 38伺服馬達規格
S40	<input type="checkbox"/> 40伺服馬達規格

#### ◆型號變更示例

• KGW04040V - L - P28 → KGW04040TV - LP28

#### 新製品

## KGW04040 TV-LP28

1 2 3 4

#### 1 旋轉中心高度(W.D.)

040	40mm
060	60mm

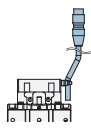
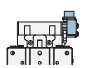
#### 3 感測器蓋板位置

代碼	規格
L	L位置
R	左右相反

#### 4 適用馬達

代碼	規格
P28	<input type="checkbox"/> 28步進馬達規格
S38	<input type="checkbox"/> 38伺服馬達規格
S40	<input type="checkbox"/> 40伺服馬達規格

#### 2 連接頭規格

T	Pigtail	
M	Panel Mount	

#### 當前型號

## KGW06050 V - L - P28

1 2 3

#### 1 旋轉中心高度(W.D.)

050	50mm
075	75mm
100	100mm
125	125mm

#### 2 感測器蓋板位置

代碼	規格
L	L位置
R	左右相反

#### 3 適用馬達

代碼	規格
P28	<input type="checkbox"/> 28步進馬達規格
S38	<input type="checkbox"/> 38伺服馬達規格
S40	<input type="checkbox"/> 40伺服馬達規格

#### ◆型號變更示例

• KGW06050V - L - P28 → KGW06050TV - LP28

#### 新製品

## KGW06050 TV-LP28

1 2 3 4

#### 1 旋轉中心高度(W.D.)

050	50mm
075	75mm
100	100mm
125	125mm

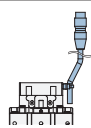
#### 3 感測器蓋板位置

代碼	規格
L	L位置
R	左右相反

#### 4 適用馬達

代碼	規格
P28	<input type="checkbox"/> 28步進馬達規格
S38	<input type="checkbox"/> 38伺服馬達規格
S40	<input type="checkbox"/> 40伺服馬達規格

#### 2 連接頭規格

T	Pigtail	
M	Panel Mount	