

交叉滾子測角滑台 (蝸桿型) □60：B56/B57-60系列

■1軸

B56-60系列 (B56-60U)



B56-60R系列 (B56-60USR)



RoHS

■2軸

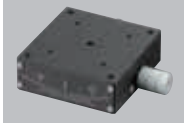
B57-60系列 (B57-60)



■在移動導軌上採用交叉滾子、進給結構上採用蝸桿傳動的高精度測角儀滑台。
旋轉中心振動精度為0.01mm以下(1軸)的高精度。
操作感極佳，最適合頻繁反覆驅動用途。

■其他 60×60mm滑台

・鳩尾槽式轉動滑台



B54-60系列
●P.2-145～

・交叉滾子轉動滑台



分厘卡測頭
側面進給
B58-60C系列
●P.2-163～

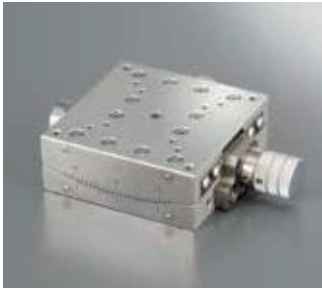
配置							
軸數		1軸				2軸	
款型		B56-60U	B56-60L	B56-60W	B56-60T	B57-60	B57-60W
(左右相反)		B56-60USR	B56-60LSR	B56-60WR	B56-60TR	B57-60SR	B57-60WR
滑台面尺寸		60×60mm					
旋轉中心高度		50±0.2mm	75±0.2mm	100±0.2mm	125±0.2mm	50±0.4mm	75±0.4mm
旋轉中心振動精度		0.01mm以下				—	
移動量		±10.0°	±8.0°	±5.0°	±4.0°	(上)±10° (下)±8°	(上)±8° (下)±5°
尺標最小讀取		尺標刻度0.10°		尺標刻度0.05°		(上)0.10° (下)0.10°	(上)0.10° (下)0.05°
把手旋轉1圈移動量		≒2.25°	≒1.60°	≒1.25°	≒1.00°	(上)≒2.25° (下)≒1.60°	(上)≒1.60° (下)≒1.25°
導軌		交叉滾子導軌					
耐荷重		5.0kgf【49.0N】				4.7kgf【46.0N】	
容許力矩荷重	仰俯	1.5N・m				1.5N・m	
	橫擺	2.0N・m				2.0N・m	
	側傾	2.6N・m				1.5N・m	
力矩剛性	仰俯	0.27"/N・cm				0.37"/N・cm	
	橫擺	0.09"/N・cm				0.18"/N・cm	
	側傾	0.10"/N・cm				0.37"/N・cm	
自重		0.33kg				0.66kg	
主材質－表面處理		鋁－黑耐酸鋁處理					
附屬螺絲(六角帶孔螺釘)		M4－10 4個					

款型	WD(mm)	① (mm)	② (mm)
B57-60SR	50	11.3	35.0
B57-60LR	75	16.4	35.5
B57-60WR	100	16.3	35.4

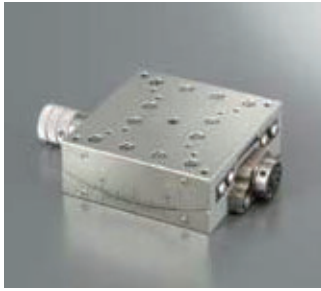
交叉滾子測角滑台 (蝸桿型) □70：B56/B57-70系列

■1軸

B56-70系列 B56-70U



B56-70R系列 B56-70UR



RoHS

■2軸

B57-70系列 B57-70U



■在移動導軌上採用交叉滾子、進給結構上採用蝸桿傳動的高精度測角儀滑台。
旋轉中心振動精度為0.01mm以下(1軸)的高精度。
操作感極佳，最適合頻繁反復驅動用途。

■其他 70×70mm滑台

・交叉滾子轉動滑台



分厘卡測頭
中心進給
B58-70A系列
●P.2-157～



分厘卡測頭
側面進給
B58-70C系列
●P.2-165～

X

XY

Z

水平面Z

XZ

水平面XZ

XYZ

水平面XYZ

測角

旋轉

組合

配件

鳩尾槽式

交叉
滾子

□25

□30

□40

□50

□60

□70

□80

□100

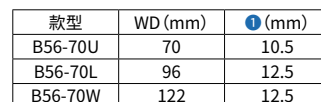
□120

其他

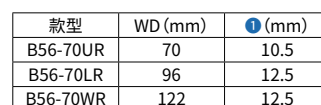
配置						
軸數		1軸		2軸		
款型		B56-70U	B56-70L	B56-70W	B57-70U	B57-70L
(左右相反)		B56-70UR	B56-70LR	B56-70WR	B57-70UR	B57-70LR
滑台面尺寸		—		70×70mm		
旋轉中心高度		70±0.2mm	96±0.2mm	122±0.2mm	70±0.4mm	96±0.4mm
旋轉中心振動精度		0.01mm以下			—	
移動量		±9.0°	±7.0°	±5.0°	(上)±9° (下)±7°	(上)±7° (下)±5°
尺標最小讀取		尺標刻度0.1°			(上)0.10° (下)0.10°	(上)0.10° (下)0.10°
把手旋轉1圈移動量		≒1.53°	≒1.20°	≒0.96°	(上)≒1.53° (下)≒1.20°	(上)≒1.20° (下)≒0.96°
導軌		交叉滾子導軌				
耐荷重		5.0kgf【49.0N】			4.5kgf【44.1N】	
容許力矩荷重	仰俯	3.6N・m			3.6N・m	
	橫擺	2.8N・m			2.8N・m	
	側傾	5.7N・m			3.6N・m	
力矩剛性	仰俯	0.17"/N・cm			0.23"/N・cm	
	橫擺	0.06"/N・cm			0.12"/N・cm	
	側傾	0.06"/N・cm			0.23"/N・cm	
自重		0.57kg			1.14kg	
主材質－表面處理		鋁－白耐酸鋁處理				
附屬螺絲(六角帶孔螺釘)		M4－8 4個				

外形尺碼圖(1軸)

B56-70系列

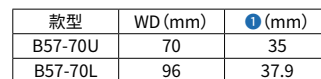


B56-70R系列

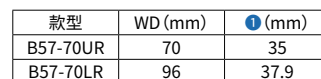


外形尺碼圖(2軸)

B57-70系列



B57-70R系列



手動測角

X

XY

水平面Z

XZ

水平面XZ

XYZ

水平面XYZ

測角

旋轉

組合

配件

鳩尾槽式

交叉
滾子

□25

□30

40

□60

□70

□80

100

□120
其他

2

154