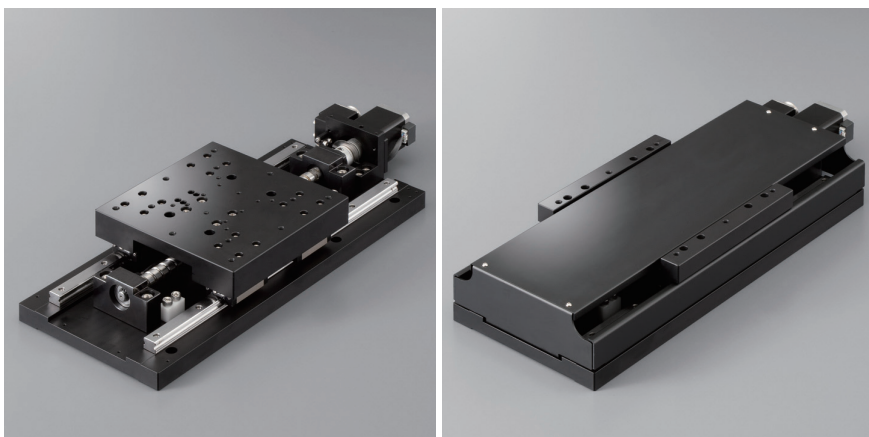


## 滑動導軌KXS系列 指導書



### 優異機能

#### ●遮蓋型

- ・防止異物落下
- ・預防潤滑油飛散

#### ●馬達可選

- ・高速(高速伺服)
- ・防失步( $\alpha$ 步進)
- ・防止落下(帶電磁制動)

▶P.1-135~

#### ●滾珠絲桿 導程可選

- ・高分辨率(5mm)
- ・高速 (10mm)

#### ●導軌結構

滑動導軌



### KXS系列特長

#### ■長行程

採用滑動導軌，實現長行程。

#### ■低價格

採用我社卓越的精密加工技術的內製滾珠絲桿、滑動導軌，實現低價格。

#### ■高品質

結構部件自製化，實現穩定的高品質。

#### ■精巧

將感應器配置在本體內部，滑台側面無突出且構造精巧。

## ■行程產品分類

軸	遮蓋	滾珠絲桿	行程				
		導程	100mm	200mm	300mm	400mm	500mm
X軸	有	5mm	●	●	●	●	●
		10mm	●	●	●	●	●
	無	5mm	●	●	●	●	●
		10mm	●	●	●	●	●
XY軸	有	5mm	●	●	●	—	—
		10mm	●	●	●	—	—
	無	5mm	●	●	●	—	—
		10mm	●	●	●	—	—
Z軸	有	5mm	●	●	●	—	—
	無		●	●	●	—	—

## 如何正確使用

### ▽安裝方法

敬請使用附屬螺絲固定。

### ▽關於安裝在滑台上面・下面的物體

安裝平面度不足的物體或在平面度不足的物體上安裝時，可能導致台面變形，影響精度。

敬請注意。【平面度大致參考：10μm以內】

### ▽關於姿勢

#### ■關於滑台的安裝姿勢

各產品的配置以設置在平面上作為條件。

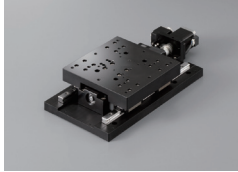
上下顛倒安裝及側面垂直或側面水平安裝等平面設置以外使用時需要注意。

耐荷重及精度將因安裝姿勢而極大變化。

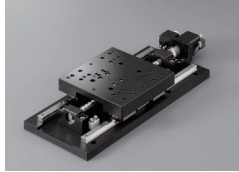
## X軸滑動導軌：KXS18100/KXS18200/KXS18300

RoHS

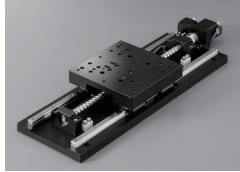
KXS18100-N



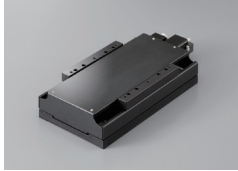
KXS18200-N



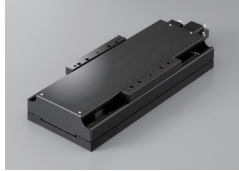
KXS18300-N



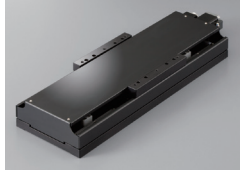
KXS18100-C



KXS18200-C



KXS18300-C



款型

選擇代碼

可選代碼

KXS18100-N5-JA

1

2

3

4

5

電纜 P.1-207~

電氣規格見P.1-135~

## 1 移動量

100	100mm
200	200mm
300	300mm

## 2 有無遮蓋

N	無遮蓋	
C	有遮蓋	

## 3 滾珠絲桿導程選擇

5	導程5mm
10	導程10mm

## 4 馬達選項

代碼	規格
J	標準
SA	帶電磁制動(驅動器套裝)
QA	α步進(驅動器套裝)
WA	伺服馬達(放大器套裝)

※代碼SA、QA、WA為驅動器等與電纜的套裝。  
 ※馬達選項詳情敬請參照P.1-135。

## 5 附屬電纜選項

代碼	規格	電纜散型
A	2m	D214-1-2E
B	2m單側散線	D214-1-2EK
C	4m	D214-1-4E
D	4m單側散線	D214-1-4EK
E	僅聯接頭	-
F	可撓式電纜2m	D214-1-2R
G	可撓式電纜2m單側散線	D214-1-2RK
H	可撓式電纜4m	D214-1-4R
J	可撓式電纜4m單側散線	D214-1-4RK
M	附電磁制動用電纜	
P	α步進用電纜	
U	伺服馬達用電纜	
無記號	無電纜(標準)	

※單側散線為反滑台側。

※代碼M、P、U不可選擇無電纜。

電纜詳情敬請確認P.1-207~。

※見P.1-207, 209~更詳細的信息。電纜。

※請選擇“代碼A、C、F或H”

時步進電機控制器連接(DS102/112)

【請注意】

可使用的電纜因馬達不同，敬請在對應表上確認。

本體不帶電纜。敬請務必選定代碼。

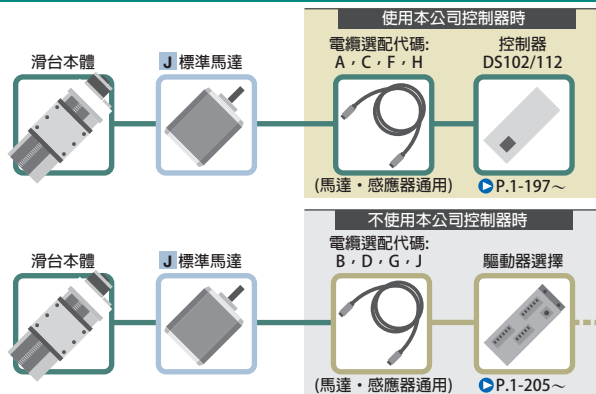
馬達・電纜對應表	馬達代碼	電纜代碼
	J	無記號・A~H・J
	SA	M
	QA	P
	WA	U

配置								
款型		無遮蓋	KXS18100-N5-J	KXS18100-N10-J	KXS18200-N5-J	KXS18200-N10-J	KXS18300-N5-J	KXS18300-N10-J
		有遮蓋	KXS18100-C5-J	KXS18100-C10-J	KXS18200-C5-J	KXS18200-C10-J	KXS18300-C5-J	KXS18300-C10-J
機械規格	移動量		100mm		200mm		300mm	
	滑台面尺寸		180×180mm					
	進給(滾珠絲桿)		φ15導程5	φ15導程10	φ15導程5	φ15導程10	φ15導程5	φ15導程10
	導軌		滑動導軌					
	主材質—表面處理		鋁—黑耐酸鋁處理					
自重	無遮蓋		8.32kg		9.48kg		10.72kg	
	有遮蓋		8.12kg		9.37kg		10.70kg	
精度規格	分辨率(脈衝)	Full/Half	導程5：10μm/5μm 導程10：20μm/10μm					
	微步進		導程5：0.5μm(1/20分割時) 導程10：1μm(1/20分割時)					
	MAX速度	導程5mm	30mm/sec					
		導程10mm	50mm/sec					
	單方向定位精度		15μm以內		20μm以內		30μm以內	
	反復定位精度		±1μm以內					
	耐荷重		30kgf [294N]					
	力矩剛性		仰俯0.005/橫擺0.008/側傾0.003[°/N·cm]					
	背隙		2μm以內					
	真直度		10μm以內		15μm以內		20μm以內	
感應器	平行度				50μm以內			
	運動平行度		20μm以內				30μm以內	
	仰俯/橫擺		30°以內/20°以內		50°以內/20°以內		60°以內/30°以內	
	極限感應器		有					
	原點感應器		有					
狹縫原點感應器		有						
附屬螺絲(六角帶孔螺釘)			M6—20 8個					

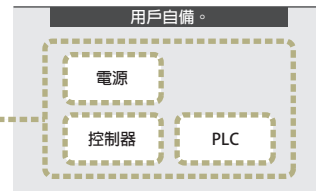
※ 配置因馬達不同會有變化。詳情敬請參照P.1-213~。

## 馬達選配

**J** 標準馬達  
馬達型號  
PKE546PB

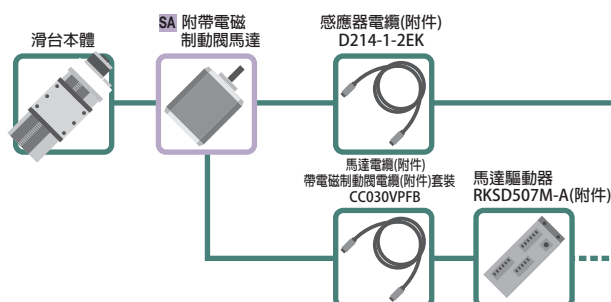


電纜結線圖見 P.1-209~  
針排列・結線圖見 P.1-207~

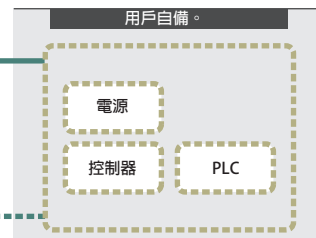


## 馬達選配

**SA** 帶電磁制動閥  
馬達型號  
PKE566MC

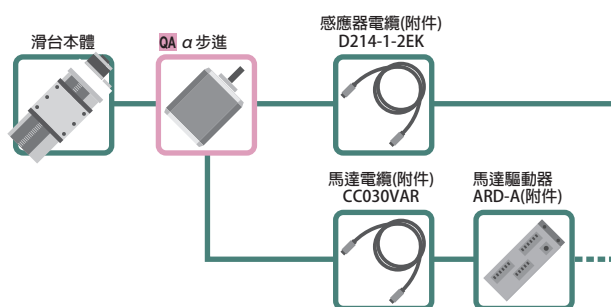


電纜結線圖見 P.1-209~  
針排列・結線圖見 P.1-207~

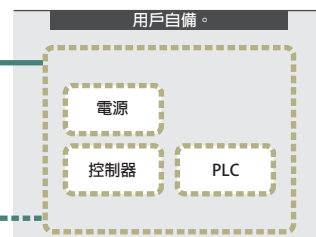


## 馬達選配

**QA** α步進  
馬達型號  
ARM46AC

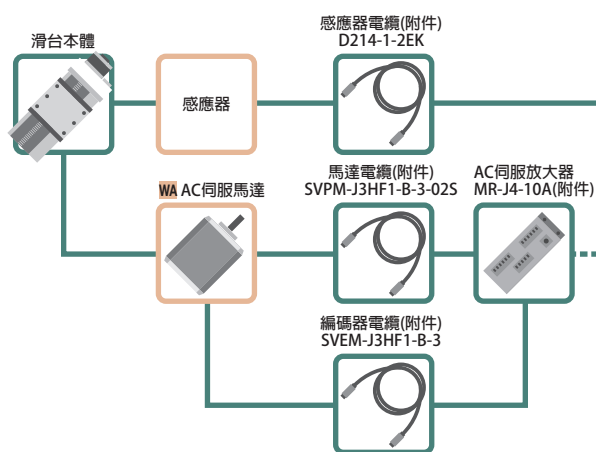


電纜結線圖見 P.1-209~  
針排列・結線圖見 P.1-207~

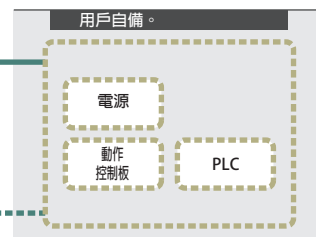


## 馬達選配

**WA** AC伺服馬達  
馬達型號  
HG-KR13



電纜結線圖見 P.1-209~  
針排列・結線圖見 P.1-207~

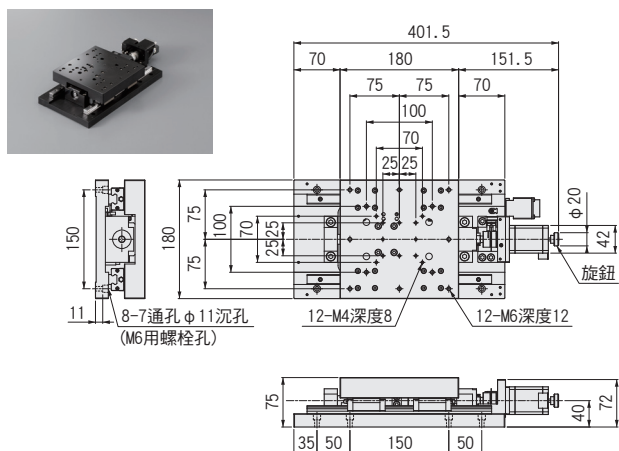


馬達代碼			J	SA	QA	WA
特長			標準	帶電磁制動	防失步	高速
類型			5相步進馬達 0.75A/相	5相步進馬達 0.75A/相	α步進馬達	AC伺服馬達
馬達款型※			PK546PB	PKE566MC	ARM46AC	HG-KR13
分辨率	導程5mm	Full/Half	10μm/5μm		5μm (1000P/R設定時)	22位編碼器 (4194304P/R)
		微步進 (1/20分割時)	0.5μm		—	
	導程10mm	Full/Half	20μm/10μm		10μm (1000P/R設定時)	
		微步進 (1/20分割時)	1μm		—	
Max速度	導程5mm		30mm/sec	140mm/sec	100mm/sec	200mm/sec
	導程10mm		50mm/sec	215mm/sec	125mm/sec	400mm/sec

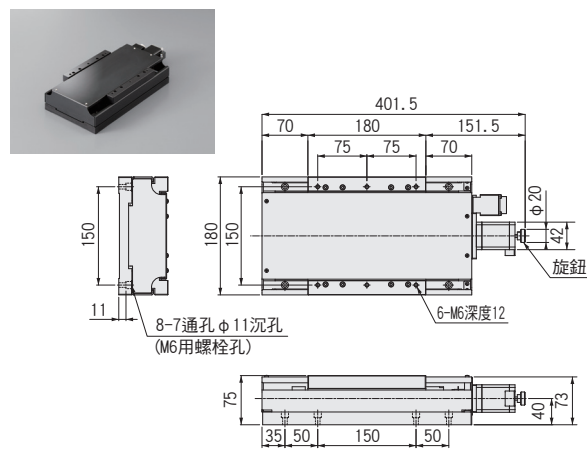
## X軸滑動導軌：KXS18100/KXS18200/KXS18300

外形尺碼圖

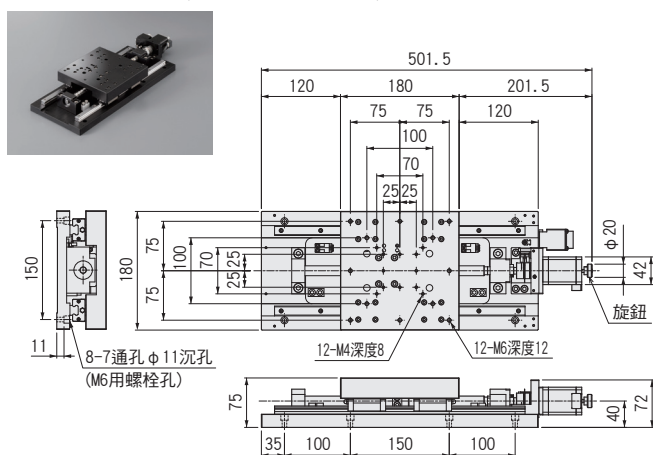
KXS18100-N5-J (KXS18100-N10-J)



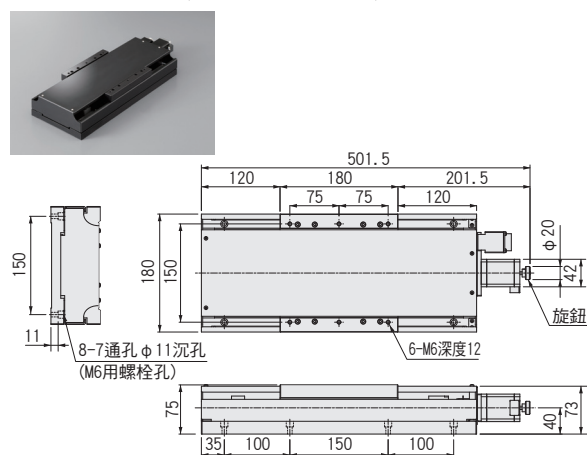
KXS18100-C5-J (KXS18100-C10-J)



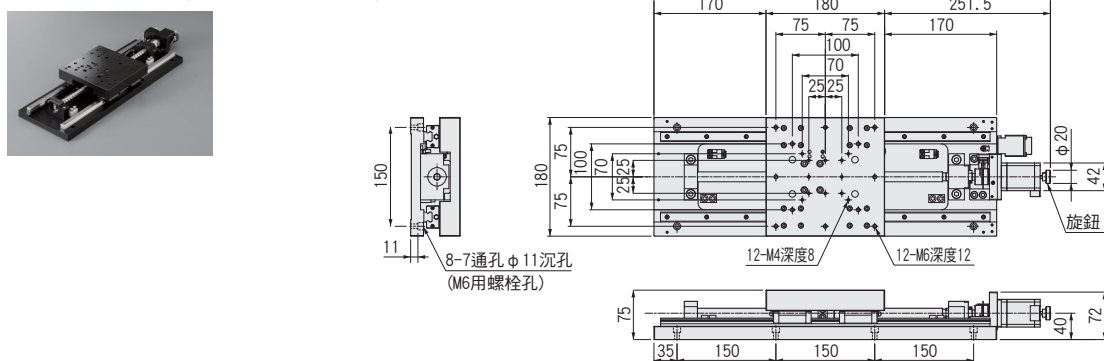
KXS18200-N5-J (KXS18200-N10-J)



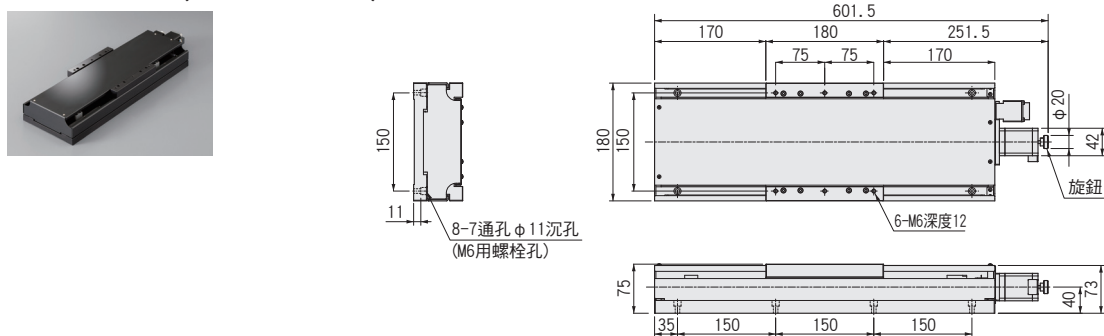
KXS18200-C5-J (KXS18200-C10-J)



KXS18300-N5-J (KXS18300-N10-J)



KXS18300-C5-J (KXS18300-C10-J)





PART  
COMMUNITY

CAD  
DATA

SURUGA  
SEIKI

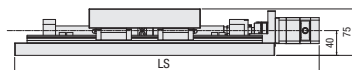
CAD數據  
3D・2D

## 外形尺碼圖

### J 標準馬達

馬達款型 PK546PB

遮蓋 無 有 共通

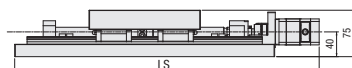


款型	J (標準)	
	馬達尺寸	LS
KXS18100-□□-J□	□42	402
KXS18200-□□-J□		502
KXS18300-□□-J□		602

### SA 帶電磁制動閥

馬達款型 PKE566MC

遮蓋 無 有 共通

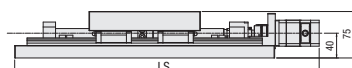


款型	SA (電磁制動)		J (標準)
	馬達尺寸	LS	LS
KXS18100-□□-SAM	□60	425.5	402
KXS18200-□□-SAM		525.5	502
KXS18300-□□-SAM		625.5	602

### QA α步進

馬達款型 ARM46AC

遮蓋 無 有 共通

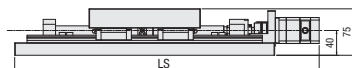


款型	QA (α步進)		J (標準)
	馬達尺寸	LS	LS
KXS18100-□□-QAP	□42	395	402
KXS18200-□□-QAP		495	502
KXS18300-□□-QAP		595	602

### WA AC伺服馬達

馬達款型 HG-KR13

遮蓋 無 有 共通



款型	WA (伺服馬達)		J (標準)
	馬達尺寸	LS	LS
KXS18100-□□-WAU	□40	414.4	402
KXS18200-□□-WAU		514.4	502
KXS18300-□□-WAU		614.4	602

自動直動

X

XY

Z

水平面Z

XYZ

測角

旋轉

組合

控制元件

直線  
滾珠

CAVE-X  
直線滾珠

交叉  
滾柱

滑動  
導軌

□40

□50

□60

□70

□80

□100

□120

其他

1

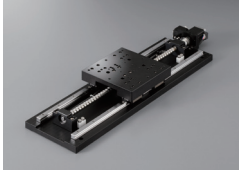
126



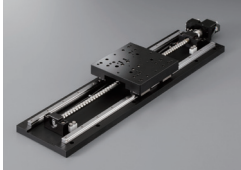
X軸滑動導軌：KXS18400/KXS18500

RoHS

KXS18400-N



KXS18500-N



KXS18400-C



KXS18500-C



KXS18400-N5-JA

電纜 P.1-207～  
電氣規格見P.1-135～

1 移動量

400	400mm
500	500mm

2 有無遮蓋

N	無遮蓋	
C	有遮蓋	

3 滾珠絲桿導程選擇

5	導程5mm
10	導程10mm

4 馬達選項

代碼	規格
J	標準
SA	帶電磁制動(驅動器套裝)
QA	α步進(驅動器套裝)
WA	伺服馬達(放大器套裝)

※代碼SA・QA・WA為驅動器等與電纜的套裝。  
※馬達選項詳情敬請參照P.1-135。

5 附屬電纜選項

代碼	規格	電纜散型
A	2m	D214-1-2E
B	2m單側散線	D214-1-2EK
C	4m	D214-1-4E
D	4m單側散線	D214-1-4EK
E	僅聯接頭(無電纜)	—
F	可撓式電纜2m	D214-1-2R
G	可撓式電纜2m單側散線	D214-1-2RK
H	可撓式電纜4m	D214-1-4R
J	可撓式電纜4m單側散線	D214-1-4RK
M	附電磁制動用電纜	
P	α步進用電纜	
U	伺服馬達用電纜	
無記號	無電纜(標準)	

※單側散線為反滑台側。  
※代碼M・P・U不可選擇無電纜。  
電纜詳情敬請確認P.1-207～209。  
※請選擇“代碼A・C・F或H”  
時步進電機控制器連接(DS102/112)

【請注意】  
可使用的電纜因馬達不同，敬請在對應表上確認。  
本體不帶電纜。敬請務必選定代碼。

馬達・電纜對應表	馬達代碼	電纜代碼
	J	無記號、A～H・J
	SA	M
	QA	P
	WA	U

配置						
款型		無遮蓋 有遮蓋	KXS18400-N5-J KXS18400-C5-J	KXS18400-N10-J KXS18400-C10-J	KXS18500-N5-J KXS18500-C5-J	KXS18500-N10-J KXS18500-C10-J
機械規格	移動量		400mm		500mm	
	滑台面尺寸		180×180mm			
	進給(滾珠絲桿)		φ15導程5	φ15導程10	φ15導程5	φ15導程10
	導軌		滑動導軌			
	主材質—表面處理		鋁—黑耐酸鋁處理			
精度規格	自重	無遮蓋 有遮蓋	11.92kg 11.99kg		13.10kg 13.26kg	
	分辨率(脈衝)	Full/Half 微步進	導程5：10μm/5μm    導程10：20μm/10μm 導程5：0.5μm(1/20分割時)    導程10：1μm(1/20分割時)			
	MAX速度	導程5mm 導程10mm	30mm/sec 50mm/sec			
	單方向定位精度		35μm以內		40μm以內	
	反復定位精度		±1μm以內			
感應器	耐荷重		30kgf【294N】			
	力矩剛性		仰俯0.005/橫擺0.008/側傾0.003[°/N・cm]			
	背隙		2μm以內			
	真直度		25μm以內		30μm以內	
	平行度		50μm以內			
附屬螺絲	運動平行度		30μm以內			
	仰俯/橫擺		60°以內/30°以內		70°以內/30°以內	
	極限感應器				有	
	原點感應器				有	
	狹縫原點感應器				有	
附屬螺絲(六角帶孔螺釘)			M6—20    8個		M6—20    12個	

※配置因馬達不同會有變化。詳情敬請參照P.1-213。

自動直動

X

XY

Z

水平面Z

XYZ

測角

旋轉

組合

控制元件

直線滾珠

CAVE-X  
直線滾珠

交叉  
滾柱

滑動  
導軌

□40

□50

□60

□70

□80

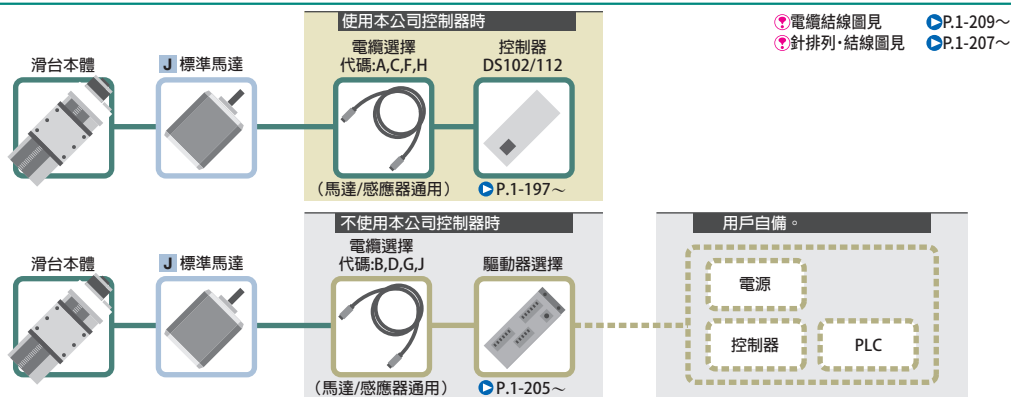
□100

□120

其他

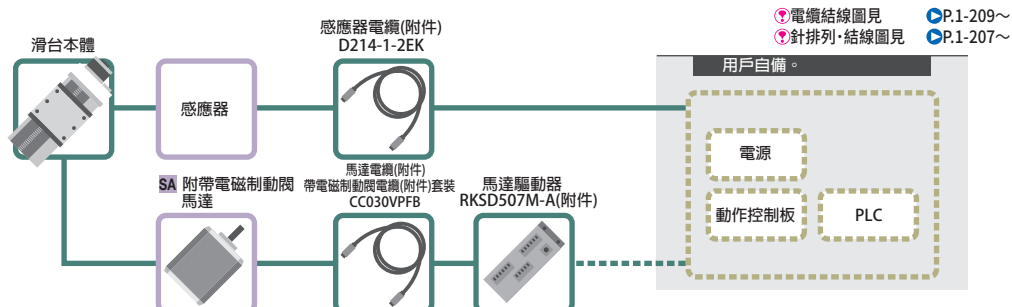
## 馬達選配

**J 標準馬達**  
馬達型號  
PK546PB



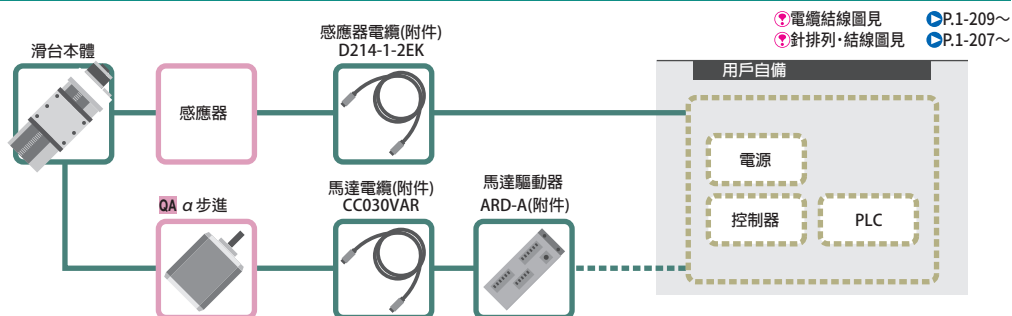
## 馬達選配

**SA 帶電磁制動閥**  
馬達型號  
PKE566MC



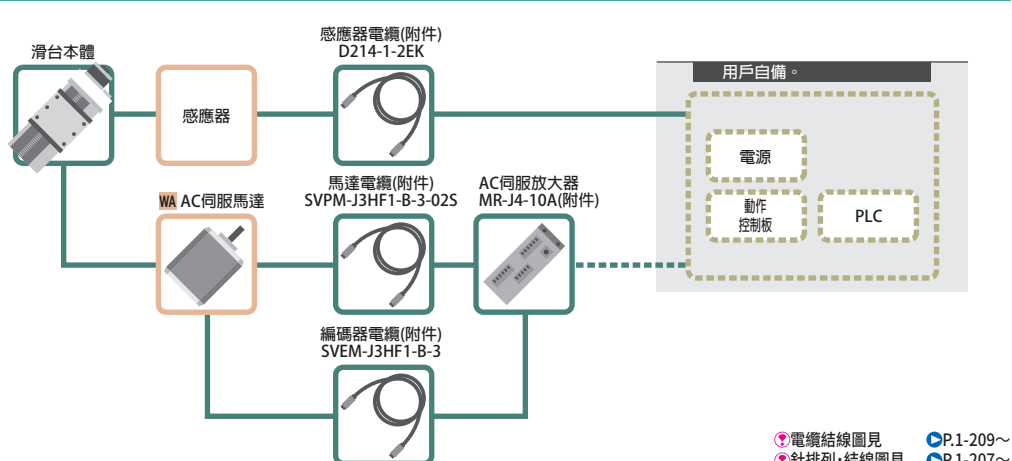
## 馬達選配

**QA α步進**  
馬達型號  
ARM46AC



## 馬達選配

**WA AC伺服馬達**  
馬達型號  
HG-KR13



馬達代碼			J	SA	QA	WA
特長			標準	帶電磁制動	防失步	高速
類型			5相步進馬達 0.75A/相	5相步進馬達 0.75A/相	α步進馬達	AC伺服馬達
馬達款型			PK546PB	PKE566MC	ARM46AC	HG-KR13
分辨率	導程5mm	Full/Half	10μm/5μm		5μm (1000P/R設定時)	22位編碼器 (4194304P/R)
		微步進 (1/20分割時)	0.5μm		—	
	導程10mm	Full/Half	20μm/10μm		10μm (1000P/R設定時)	
		微步進 (1/20分割時)	1μm		—	
Max速度	導程5mm		30mm/sec	140mm/sec	100mm/sec	200mm/sec
	導程10mm		50mm/sec	215mm/sec	125mm/sec	400mm/sec

※款型為駿河精機獨創管理型式

自動直動

X

XY

Z

水平面Z

XYZ

測角

旋轉

組合

控制元件

直線  
滾珠

CAVE-X  
直線滾珠

交叉  
滾柱

滑動  
導軌

□40

□50

□60

□70

□80

□100

□120

其他

1

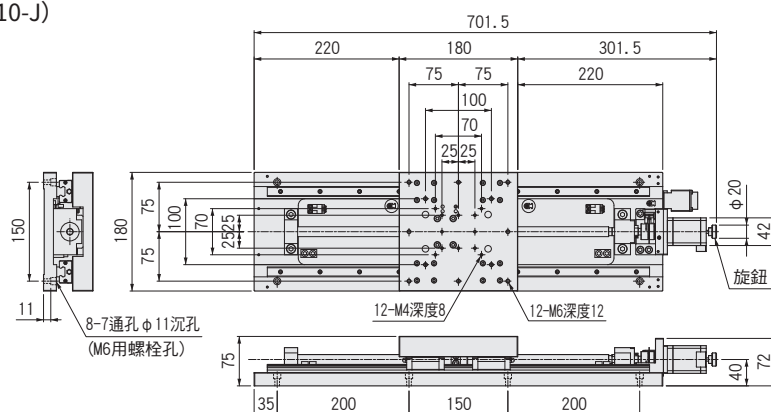
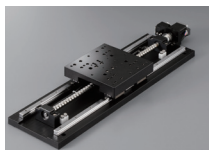
128



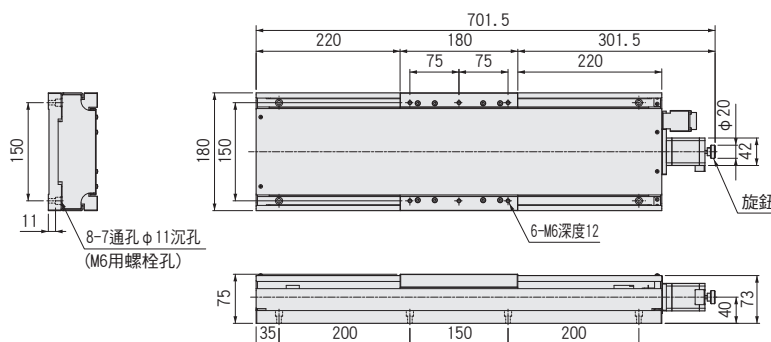
## X軸滑動導軌：KXS18400/KXS18500

外形尺碼圖

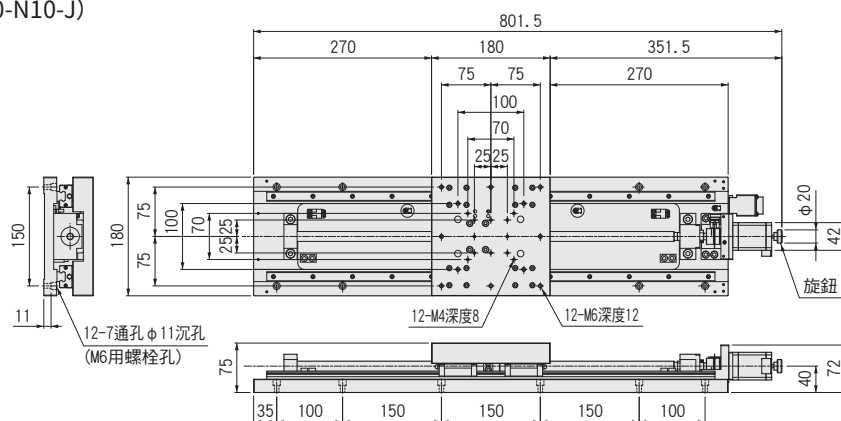
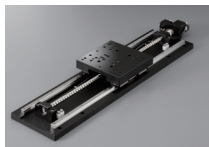
KXS18400-N5-J (KXS18400-N10-J)



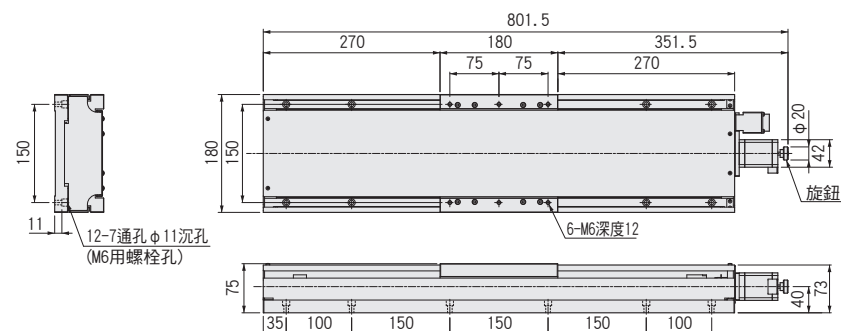
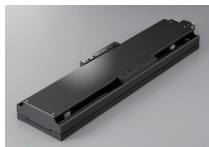
KXS18400-C5-J (KXS18400-C10-J)



KXS18500-N5-J (KXS18500-N10-J)



KXS18500-C5-J (KXS18500-C10-J)





PART  
COMMUNITY

CAD  
DATA

SURUGA  
SEIKI

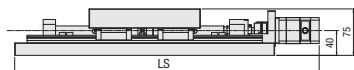
CAD數據  
3D・2D

## 外形尺碼圖

### J 標準馬達

馬達款型 PK546PB

遮蓋 ☐ 無 ☐ 有 共通

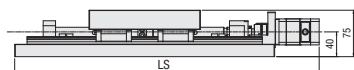


款型	J (標準)	
	馬達尺寸	LS
KXS18400-□□-J□	□42	702
KXS18500-□□-J□		802

### SA 帶電磁制動閥

馬達款型 PKE566MC

遮蓋 ☐ 無 ☐ 有 共通

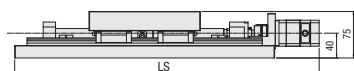


款型	SA (電磁制動)		J (標準)
	馬達尺寸	LS	LS
KXS18400-□□-SAM	□60	725.5	702
KXS18500-□□-SAM		825.5	802

### QA α步進

馬達款型 ARM46AC

遮蓋 ☐ 無 ☐ 有 共通

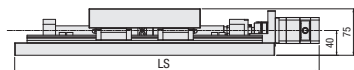


款型	QA (α步進)		J (標準)
	馬達尺寸	LS	LS
KXS18400-□□-QAP	□42	695	702
KXS18500-□□-QAP		795	802

### WA AC伺服馬達

馬達款型 HG-KR13

遮蓋 ☐ 無 ☐ 有 共通



款型	WA (伺服馬達)		J (標準)
	馬達尺寸	LS	LS
KXS18400-□□-WAU	□40	714.4	702
KXS18500-□□-WAU		814.4	802

自動直動

X

XY

Z

水平面Z

XYZ

測角

旋轉

組合

控制元件

直線  
滾珠

CAVE-X  
直線滾珠

交叉  
滾柱

滑動  
導軌

□40

□50

□60

□70

□80

□100

□120

其他

1

130

## XY軸滑動導軌：KYS18100/KYS18200/KYS18300

RoHS

KYS18100-N



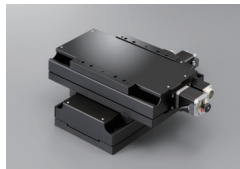
KYS18200-N



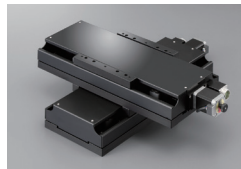
KYS18300-N



KYS18100-C



KYS18200-C



KYS18300-C



款型

選擇代碼

可選代碼

KYS18100-N5-JA

1

2

3

4

5

●電纜 P.1-207~

●電氣規格見P.1-135~

## 1 移動量

100	100mm
200	200mm
300	300mm

## 2 有無遮蓋

N	無遮蓋	
C	有遮蓋	

## 3 滾珠絲桿導程選擇

5	導程5mm
10	導程10mm

## 4 馬達選項

代碼	規格
J	標準
SA	帶電磁制動(驅動器套裝)
QA	α步進(驅動器套裝)
WA	伺服馬達(放大器套裝)

## 5 附屬電纜選項

代碼	規格	電纜款型
A	2m	D214-1-2E
B	2m單側散線	D214-1-2EK
C	4m	D214-1-4E
D	4m單側散線	D214-1-4EK
E	僅聯接頭(無電纜)	—
F	可撓式電纜2m	D214-1-2R
G	可撓式電纜2m單側散線	D214-1-2RK
H	可撓式電纜4m	D214-1-4R
J	可撓式電纜4m單側散線	D214-1-4RK
M	附電磁制動用電纜	
P	α步進用電纜	
U	伺服馬達用電纜	
無記號	無電纜(標準)	

※單側散線為反滑台側。

※代碼M、P、U不可選擇無電纜。

電纜詳情敬請參照●P.1-207~。

※請選擇“代碼A、C、F或H”。

時步進電機控制器連接(DS102/112)

【請注意】

可使用的電纜因馬達不同，敬請在對應表上確認。

本體不帶電纜。敬請務必選定代碼。

馬達・電纜對應表	馬達代碼	電纜代碼
	J	無記號・A~H・J
	SA	M
	QA	P
	WA	U

## 配置

款型		無遮蓋 有遮蓋	KYS18100-N5-J KYS18100-C5-J	KYS18100-N10-J KYS18100-C10-J	KYS18200-N5-J KYS18200-C5-J	KYS18200-N10-J KYS18200-C10-J	KYS18300-N5-J KYS18300-C5-J	KYS18300-N10-J KYS18300-C10-J
機械規格	移動量		100mm		200mm		300mm	
	滑台面尺寸		180×180mm					
	進給(滾珠絲桿)		φ15導程5	φ15導程10	φ15導程5	φ15導程10	φ15導程5	φ15導程10
	導軌		滑動導軌					
	主材質—表面處理		鋁—黑耐酸鋁處理					
自重	無遮蓋		16.64kg		18.96kg		21.44kg	
	有遮蓋		16.24kg		18.74kg		21.4kg	
精度規格	分辨率(脈衝)	Full/Half	導程5：10μm/5μm 導程10：20μm/10μm					
	微步進		導程5：0.5μm(1/20分割時) 導程10：1μm(1/20分割時)					
	MAX速度	導程5	30mm/sec					
		導程10	50mm/sec					
	耐荷重		21kgf【205.8N】		20kgf【196N】		19kgf【186.2N】	
	運動直交度		50μm以內/行程		100μm以內/行程		150μm以內/行程	
感應器	極限感應器		有					
	原點感應器		有					
	狹縫原點感應器		有					
附屬螺絲(六角帶孔螺釘)			M6—20 8個					
單軸精度規格	單方向定位精度		15μm以內		20μm以內		30μm以內	
	反復定位精度		±1μm以內					
	背隙		2μm以內					
	仰俯/橫擺		30°以內/20°以內		50°以內/20°以內		60°以內/30°以內	

※ 配置因馬達不同會有變化。詳情敬請參照●P.1-213。

外形尺碼圖



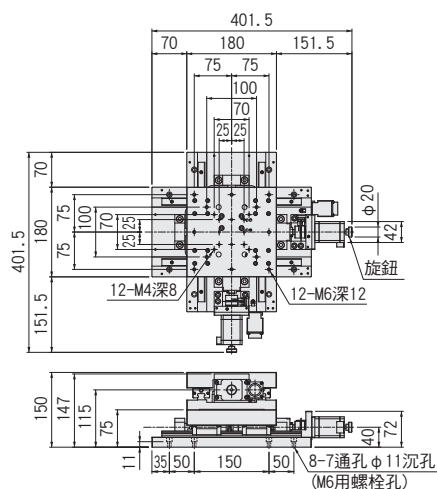
PART  
COMMUNITY

CAD  
DATA

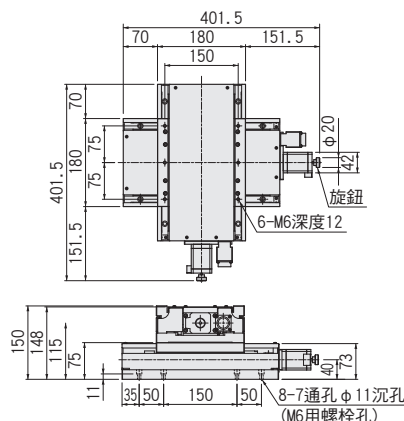
SURUGA  
SEIKI

CAD數據  
3D・2D

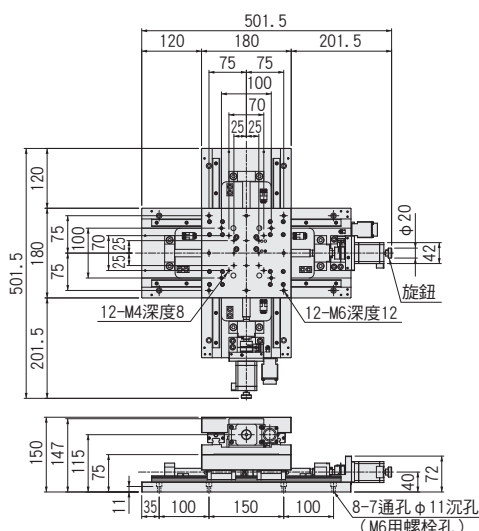
KYS18100-N5-J (KYS18100-N10-J)



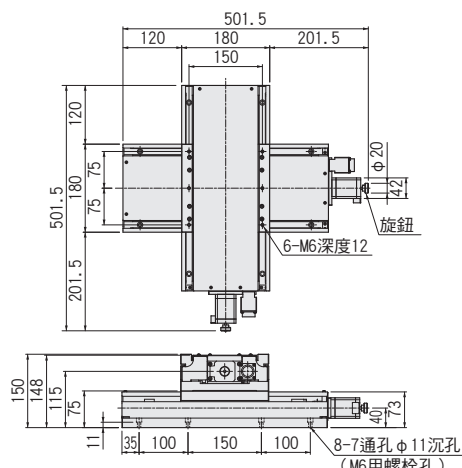
KYS18100-C5-J (KYS18100-C10-J)



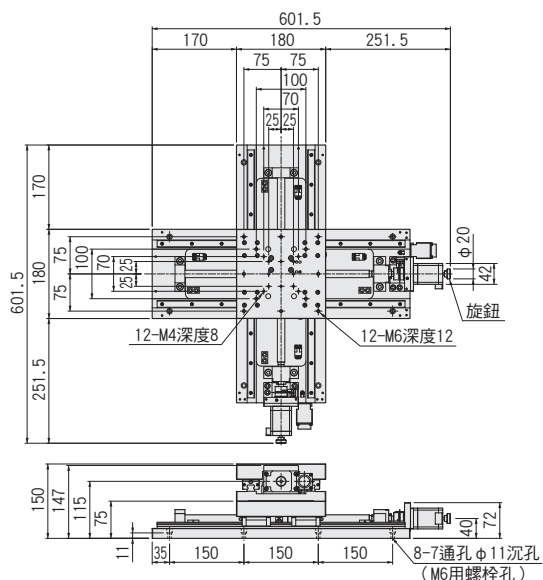
KYS18200-N5-J (KYS18200-N10-J)



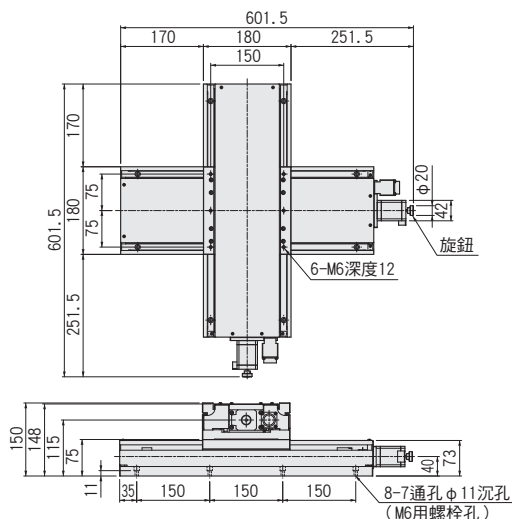
KYS18200-C5-J (KYS18200-C10-J)



KYS18300-N5-J (KYS18300-N10-J)



KYS18300-C5-J (KYS18300-C10-J)



自動直動

X

XY

Z

水平面Z

XYZ

測角

旋轉

組合

控制元件

直線  
滾珠

CAVE-X  
直線滾珠

交叉  
滾柱

滑動  
導軌

□40

□50

□60

□70

□80

□100

□120

其他

1

132

## Z軸滑動導軌：KZS18100/KZS18200/KZS18300

RoHS

KZS18100-N



KZS18200-N



KZS18300-N



KZS18100-C



KZS18200-C



KZS18300-C



款型 選擇代碼 可選代碼

# KZS18100-N5-JA

1 2 3 4 5

●電纜 P.1-207~  
●電氣規格見P.1-135~

## 1 移動量

100	100mm
200	200mm
300	300mm

## 2 有無遮蓋

N	無遮蓋	
C	有遮蓋	

## 3 滾珠絲桿導程選擇

5	導程5mm
---	-------

## 4 馬達選項

代碼	規格
J	標準
SA	帶電磁制動(驅動器套裝)
QA	α步進(驅動器套裝)
WA	伺服馬達(放大器套裝)

※代碼SA、QA、WA為驅動器等與電纜的套裝。  
※馬達可選詳情敬請參照P.1-135~。

## 5 附屬電纜選項

代碼	規格	電纜款型
A	2m	D214-1-2E
B	2m單側散線	D214-1-2EK
C	4m	D214-1-4E
D	4m單側散線	D214-1-4EK
E	僅聯接頭(無電纜)	—
F	可撓式電纜2m	D214-1-2R
G	可撓式電纜2m單側散線	D214-1-2RK
H	可撓式電纜4m	D214-1-4R
J	可撓式電纜4m單側散線	D214-1-4RK
M	附電磁制動用電纜	
P	α步進用電纜	
U	伺服馬達用電纜	
無記號	無電纜(標準)	

※單側散線為反滑台側。  
※代碼M、P、U不可選擇無電纜。  
電纜詳情敬請確認P.1-207~。  
※請選擇“代碼A、C、F或H”  
時步進電機控制器連接(DS102/112)

【請注意】  
可使用的電纜因馬達不同，敬請在對應表上確認。  
本體不帶電纜。敬請務必選定代碼。

馬達・電纜對應表	馬達代碼	電纜代碼
	J	無記號、A~H、J
	SA	M
	QA	P
	WA	U

配置				
款型	無遮蓋	KZS18100-N5-J	KZS18200-N5-J	KZS18300-N5-J
	有遮蓋	KZS18100-C5-J	KZS18200-C5-J	KZS18300-C5-J
機械規格	移動量	100mm	200mm	300mm
	滑台面尺寸		180×180mm	
	進給(滾珠絲桿)		φ15導程5	
	導軌		滑動導軌	
主材質-表面處理			鋁-黑耐酸鋁處理	
	自重	無遮蓋 13.9kg	15.06kg	16.3kg
		有遮蓋 13.7kg	14.95kg	16.28kg
			10μm/5μm	
精度規格	分辨率(脈衝)	Full/Half	0.5μm (1/20分割時)	
	MAX速度	微步進	30mm/sec	
	耐荷重(勵磁時)		10kgf [98N]	
	垂直度	50μm以內/行程	100μm以內/行程	150μm以內/行程
感應器	極限感應器		有	
	原點感應器		有	
	狹縫原點感應器		有	
	附屬螺絲(六角帶孔螺釘)		M6-25 4個	
單軸精度規格	單方向定位精度	15μm以內	20μm以內	30μm以內
	反覆定位精度		±1μm以內	
	背隙		2μm以內	
	仰俯/橫擺	30°以內/20°以內	50°以內/20°以內	60°以內/30°以內

※配置因馬達不同會有變化。詳情敬請參照P.1-213。



PART  
COMMUNITY

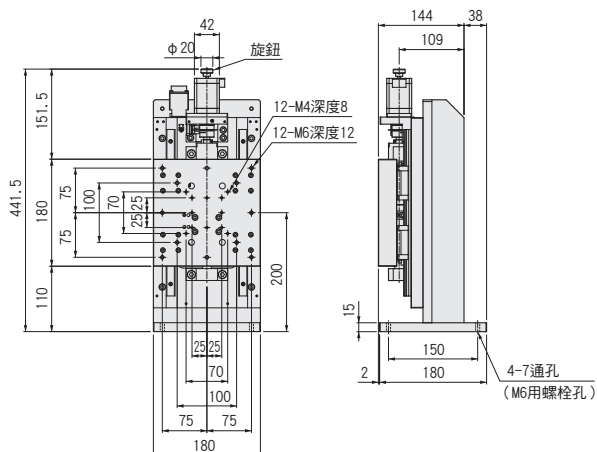
CAD  
DATA

SURUGA  
SEIKI

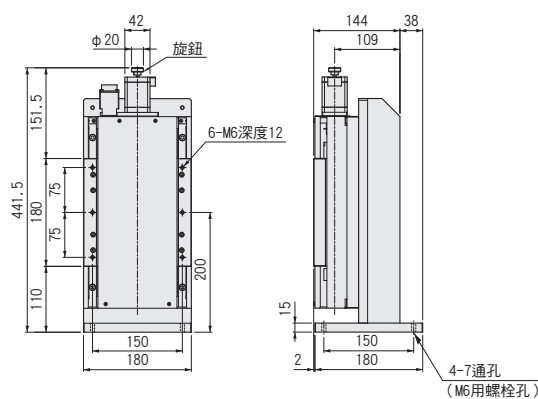
CAD數據  
3D・2D

外形尺碼圖

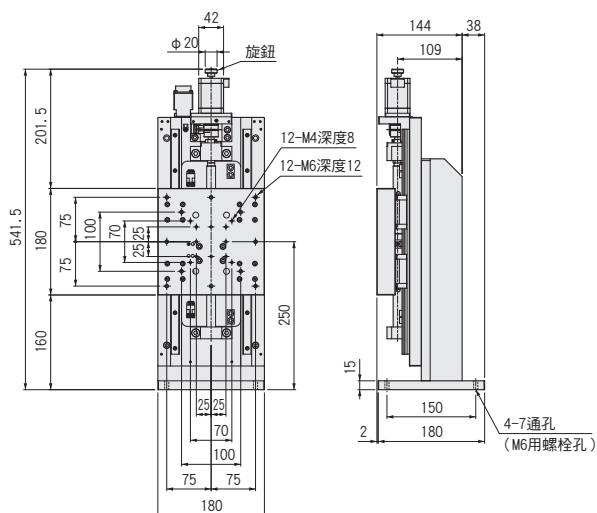
KZS18100-N5-J



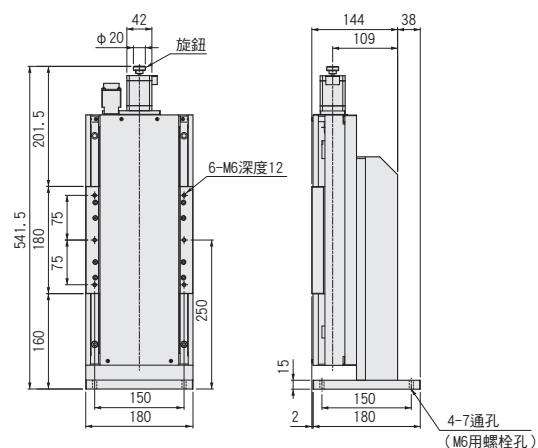
KZS18100-C5-J



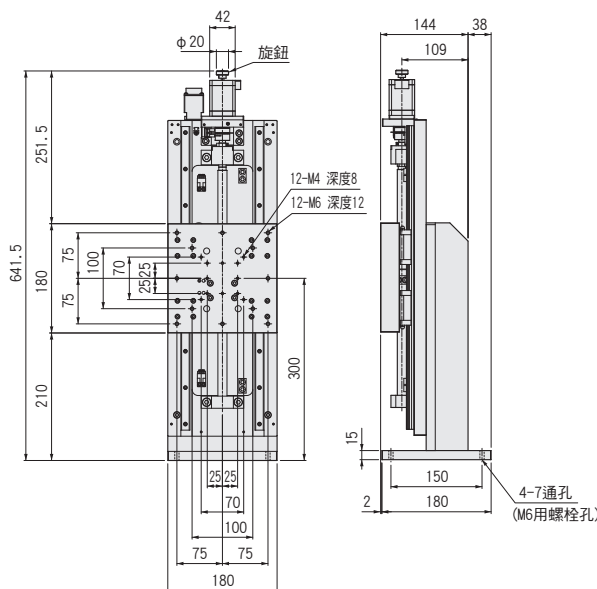
KZS18200-N5-J



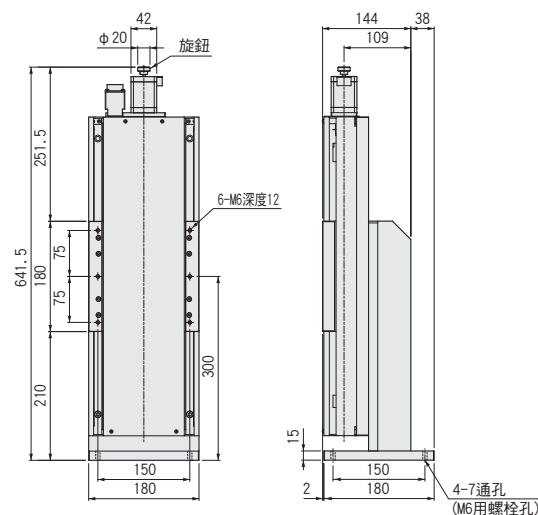
KZS18200-C5-J



KZS18300-N5-J



KZS18300-C5-J



自動直動

X

XY

Z

水平面Z

XYZ

測角

旋轉

組合

控制元件

直線  
滾珠

CAVE-X  
直線滾珠

交叉  
滾柱

滑動  
導軌

□40

□50

□60

□70

□80

□100

□120

其他

1

134



電氣規格：KXS系列

自動直動

X

XY

Z

水平面Z

XYZ

測角

旋轉

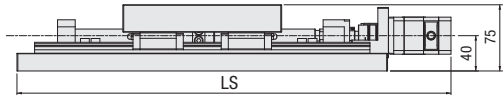
組合

控制元件

馬達・電氣規格									
馬達代碼 滑台款型			J	SA		QA		WA	
馬達規格 (※1)	類型		5相步進馬達 0.75A/相		5相步進馬達 0.75A/相		α步進馬達		AC伺服馬達
	特長		標準		帶電磁制動		防失步		高速
	款型(※2)		PK546PB		PKE566MC		ARM46AC		HG-KR13
	電磁制動		—		有		—		—
	製造商		東方馬達株式會社						三菱電機株式會社
	步進角 (位置檢出器)		0.72°				0.36° (1000P/R設定時)		22位編碼器 (4194304P/R)
	質量		0.5kg		1.1kg		0.5kg		0.54kg
	馬達尺寸	□尺碼	42mm		60mm		42mm		40mm
		L尺碼	74mm		99.5mm		64.9mm		82.4mm
	勵磁(瞬間)最大扭矩		0.42N・m		0.83N・m		0.3N・m		1.10N・m
驅動器款型				RKSD507M-A		ARD-A		MR-J4-10A	
輸入電源(電壓・頻率)		P.1-205～		單相AC100-115V 50/60Hz		單相AC100V-115V 50/60Hz		三相・單相AC200-240V 50/60Hz	
感應器	極限感應器		有						
	原點感應器		有						
	狹縫原點感應器		有						
	款型		光電素子 EE-SX674 (歐姆龍株式會社)						
	電源電壓		DC5～24V ±10%						
	消耗電流		合計140mA以下 (1感應器平均 35mA以下)						
	操縱輸出		NPN集電極開路輸出 DC5～24V 100mA以下 殘留電壓0.8V以下 (負荷電流100mA時) 殘留電壓0.4V以下 (負荷電流40mA時)						
輸出理論		檢出(遮光)時：輸出電晶體OFF (非導通) (僅原點感應器檢出(遮光)時OFF (非導通))							
聯接頭	馬達	款型	SRCN2A21-16P (日本航空電子工業株式會社)		馬達側:5557-06R-210 (MOLEX) 電磁制動器側:5557-02R-210 (MOLEX)		5557-10R (日本MOLEX株式會社)		馬達電纜 — 編碼器電纜 —
		接收側款型	SRCN6A21-16S (日本航空電子工業株式會社)		馬達側:5559-06P-210 (MOLEX) 電磁制動器側:5559-02P-210 (MOLEX)		5559-10P (日本MOLEX株式會社)		馬達電纜 JN4FT04SJ1-R (日本航空電子工業株式會社) 編碼器電纜 1674320-1 (Tyco Electronics Japan (G.K.))
	感應器	款型	SRCN2A21-16P (日本航空電子工業株式會社)						
		接收側款型	SRCN6A21-16S (日本航空電子工業株式會社)						
精度規格	分辨率	導程5mm	Full/Half		10μm/5μm		5μm/2.5μm		22位編碼器 (4194304P/R)
		微步進			0.5μm (1/20分割時)		—		
	導程10mm	Full/Half		20μm/10μm		10μm/5μm			
	微步進			1μm (1/20分割時)		—			
	MAX速度	導程5mm	30mm/sec		140mm/sec		100mm/sec		200mm/sec
		導程10mm	50mm/sec		215mm/sec		125mm/sec		400mm/sec

※1 馬達單體性能詳情見P.1-213  
※2 款型為駿河精機獨創管理型式  
※ XY、Z電氣規格相同。

外形尺碼圖



馬達代碼	尺寸 □[mm]	LS				
		KXS18100	KXS18200	KXS18300	KXS18400	KXS18500
J	42	402	502	602	702	802
SA	60	431	531	631	731	831
QA	42	392	492	592	692	792
WA	40	414.4	514.4	614.4	714.4	814.4

直線  
滾珠

CAVE-X  
直線滾珠

交叉  
滾柱

滑動  
導軌

□40

□50

□60

□70

□80

□100

□120

其他

針排列・結線圖

馬達代碼	KXS系列	馬達代碼	KXS系列
J 馬達・感應器共通	<p>【針排列(通用)】【接線圖(通用)】</p> <p>※電纜敬請從各產品的附屬電纜選項代碼中選擇。 ※電纜詳情見 P.1-211</p>	SA 馬達 感應器	<p>馬達電纜 (3m)</p> <p>・驅動器側</p> <p>・馬達側</p> <p>※附屬電纜款型：CC030VPFB 詳情見 P.1-211</p> <p>電纜電磁制動器 (3m)</p> <p>※附屬電纜款型：D214-1-2EK 詳情見 P.1-212</p> <p>【針排列(馬達)】【接線圖(馬達)】</p> <p>※附屬電纜款型：D214-1-2EK 詳情見 P.1-212</p>
	<p>電機電纜 (3m)</p> <p>・驅動器側</p> <p>・馬達側</p> <p>※附屬馬達電纜款型：CC030VAR 詳情見 P.1-211</p> <p>【針排列(感應器)】【接線圖(感應器)】</p> <p>※附屬電纜款型：D214-1-2EK 詳情見 P.1-212</p>		<p>SVPM-J3HF1-B-3-02S</p> <p>伺服放大器側</p> <p>馬達側</p> <p>SVEM-J3HF1-B-3</p> <p>伺服放大器側</p> <p>馬達(編碼器)側</p> <p>馬達電纜款型：SVPM-J3HF1-B-3-02S 編碼器電纜款型：SVEM-J3HF1-B-3 ※以上電纜為附屬品</p> <p>【針排列(感應器)】【接線圖(感應器)】</p> <p>※附屬電纜款型：D214-1-2EK 詳情見 P.1-212</p>

電纜款型

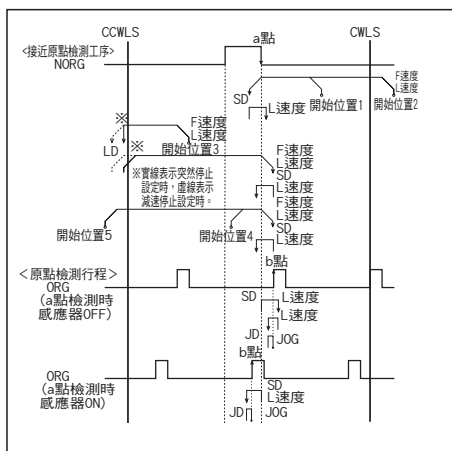
代碼	規格	電纜款型
A	2m	D214-1-2E
B	2m單側散線	D214-1-2EK
C	4m	D214-1-4E
D	4m單側散線	D214-1-4EK
F	可撓式電纜2m	D214-1-2R
G	可撓式電纜2m單側散線	D214-1-2RK
H	可撓式電纜4m	D214-1-4R
J	可撓式電纜4m單側散線	D214-1-4RK

電纜詳情見 P.207～  
電纜與代碼指定的  
滑台套裝購買更合算！

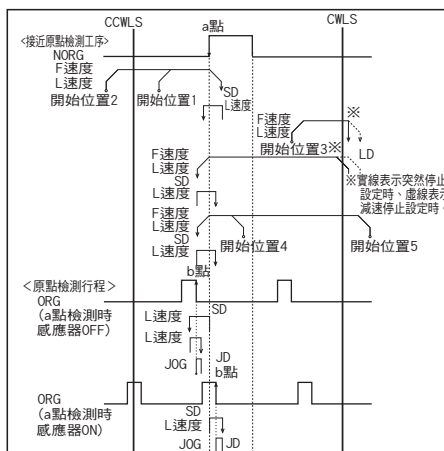


## KXS系列推薦原點回歸方法

【類型1】 對CCW方向進行檢出，首先對ORG信號的CW側邊緣(a點)進行檢出工程，其次對ORG信號的CCW側邊緣(b點)進行檢出工程。



【類型2】 對CW方向進行檢出，首先對NORG信號的CCW側(a點)進行檢出工程，其次對ORG的CW側邊緣(b點)進行檢出工程。



### 【類型7】

類型1執行後，對TIMING信號的CCW側邊緣(c點)進行檢出工程。

### 【類型8】

類型2執行後，對TIMING信號的CW側邊緣(c點)進行檢出工程。

原點回歸隊列 P.1-201~

## 適應驅動器

■ 驅動器 P.1-205~

DC24V系輸入

款型	CVD507-K-A9	CRD5107P
分割數	微步進 (1~1/250 [16階段])	微步進 (1~1/250 [16階段])

## 適應步進馬達控制器

■ 控制器 P.1-197~

輸入電源	泛用輸入輸出埠	驅動器型 (分割數)	
		正常 (Full/Half)	微步進 (1~1/250 [16階段])
AC100-240V	無	DS102ANR	DS102AMS
	有	DS102ANR-IO	DS102AMS-IO
DC24V	無	DS112ANR	DS112AMS
	有	DS112ANR-IO	DS112AMS-IO



DS112/102